



家族みんなのお気に入りをも 木のぬくもりが包む家です。

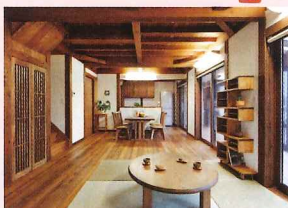
きっかけは、奥さまのひと目ぼれ。たっぴりと木を使った家にした。冬はあたたかく、夏涼しく。なにより家族が仲良く暮らせる家がいい。ご夫婦の憧れと、家づくりの本で勉強した叶えるべきものが、「ワイズホーム」の「郷の家」にはそろっていた。プランニングは暮らし方をイメージし、何度も何度も練り直した。限られた空間ながら、ご主人はロフト、奥さまは手芸コーナーを設け、日々の暮らしにワクワクをプラス。駆け回るスペースがたくさん用意されたお子さまたちにとってはもちろん、家族みんなが気持ちよく、にこやかに暮らせる一棟が完成した。



1.1階はキッチンの奥さまから「いただきます」「ただいま」の顔が見えるレイアウト。ご主人が希望した薪ストーブが家全体をぽかぽかとあたためる。リビングにはヨーロッパ漆喰の塗り壁材「ラスチコ」調湿性、消臭性能が高く、室内をいつも爽やかにしてくれる。2.勾配天井の2階はお子さまが小さなうちは大きな空間として使用。成長に合わせて間取りや用途の変化にも、フレキシブルに対応する。3.吊り入れの下にある地窓は、柔らかな光や風を導いてくれ、緑が見える事で癒し効果も得ることができる。リビングとは違った色、塗り方で塗り壁の風合いを変え和室らしさも演出。

ここが決め手でした。

『宿泊体験』



焼津モデルハウスの宿泊体験を利用したGさん一家。ムクの気持ちよさや間取りのチェックに加え、あえて寒い日に泊まり、家の性能を確かめたそう。またダッチオーブンを持参して、薪ストーブでの料理も満喫。そこでの暮らしをイメージできたことが決め手になった。

焼津 モデルハウス ☎054-629-7740
〒焼津市小川

※詳細はお問い合わせまたはHPをご覧ください。

ワイズホーム

☎050-5851-0454

〒焼津市大住94-3 ☎8:00~19:00

☎日・祝(事前連絡にて対応)

〒工17 中部(静岡~島田)

☎新築費 50~60万円台

住まいラボ ワイズホーム 検索



どろどろ回れるサンデッキ

木製建具と屋根に囲まれたサンデッキは、もうひとつの子ども部屋。雨の日は洗濯物も干せるので、ママも喜んでいるよ!

ぼくらの好き



家計にやさしいソーラー

定評のあるソーラーを採用しました。太陽熱給湯でガス代が、太陽光発電で電気代が抑えられ、とても助かりますね。

ママの好き



隠れ家気分のロフトスペース

書斎として使ったり、映画を観たり。夜、子ども部屋へと音がもれないよう、入り口に引き戸をつけてもらいました。

パパの好き



我が家のお気に入り。